

Oceanis 51.1

2019





LE NOMINAZIONI

Il Beneteau Oceanis 51.1, in competizione con cinque navi nominate, da parte del consiglio giudiziario della rinomata rivista nautica italiana "Vela e motore", era stato scelto per LA NAVE DELL'ANNO 2017 nella sua categoria.

È stato anche nominato al prossimo Salone Nautico di Dusseldorf e anche nei British Yachting Awards del 2018.



IL SPORTIVO DI LUSO

Oceanis 51.1 ha già causato grande interesse nei circoli nautici con il suo aspetto, le innovazioni tecniche dello scafo e le impressionanti caratteristiche della navigazione, quindi abbiamo selezionato una configurazione premium che ti offrirà una combinazione di semplice navigazione e crociera con l'accentuato al comfort durante il tuo soggiorno a bordo, insomma, il meglio del meglio!



LE VELE

Il Roll Genova e la vela principale offrono la possibilità di una semplice gestione della vela in tutte le condizioni meteorologiche. Quattro verricelli con i quali le vele sono gestite dal pozzetto, sono posizionati nelle posizioni ideali e lasciano spazio nell'ampio pozzetto per un piacevole soggiorno dell'equipaggio e degli ospiti durante la navigazione.

LO SCAFO

La straordinaria profondità della chiglia specialmente progettata di soli 1,92 m (la profondità standard è di 2,36 m) consente l'accesso a tutte le baie in cui si desidera trascorrere giorno o notte e ancorare in modo sicuro. Tra l'altro, una chiglia accuratamente selezionata consente anche l'accesso a una serie di porti più piccoli e stazione di servizio sulla costa adriatica, perché alcuni si trovano in acque poco profonde.





IL POZZETTO

Anche il soggiornamento nel pozzetto spazioso è migliorato con uno sprayhood regolabile e un bimini che copre l'intera superficie e adatta facilmente il pozzetto a un prendisole oppure un ombrellone. Due lettini lunghi, una soluzione innovativa che differenzia il cockpit Oceanis 51.1 da altre barche, ti aiuteranno a raggiungere l'abbronzatura desiderata o rilassarti all'ombra con una bevanda rinfrescante. Tutti i sedili nel pozzetto sono coperti da comodi cuscini.

L'ampio tavolo del pozzetto retrattile è l'ideale per incontri allegri, delicatezze gastronomiche o serate romantiche accompagnate da un'illuminazione indiretta a LED situata sul pavimento del pozzetto. Nuotare è un piacere speciale lungo la piattaforma di poppa che viene sollevata o abbassata automaticamente da un motore elettrico, diventando così un prendisole o uno spazio extra. L'intero pozzetto e la piattaforma automatica sono rivestiti in teak.



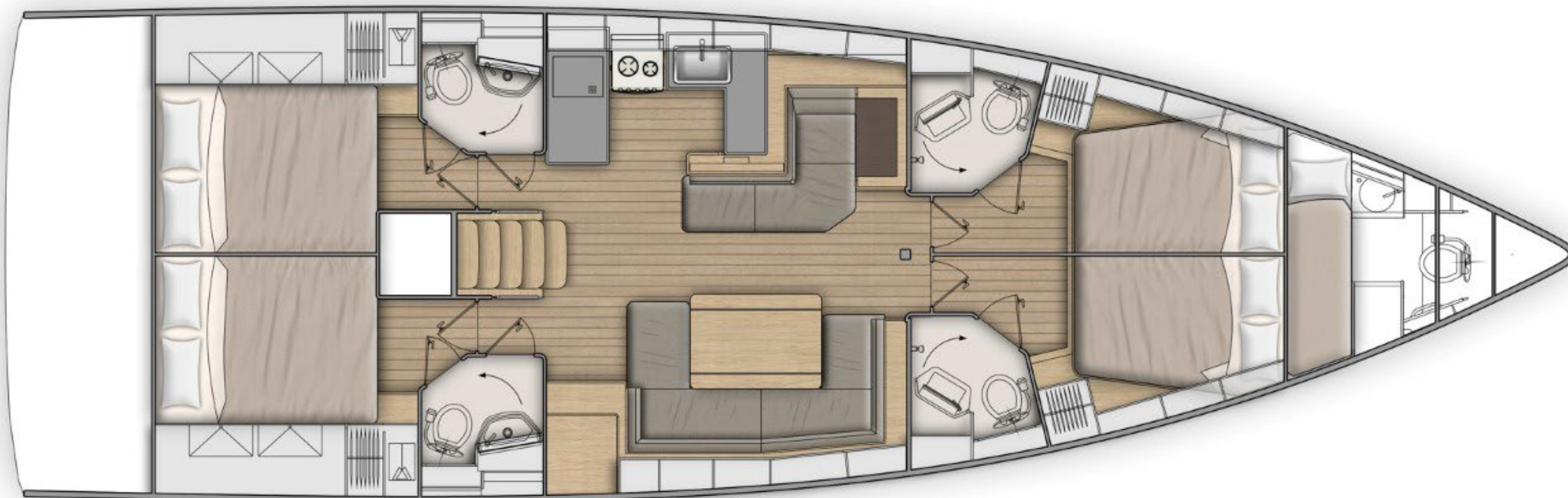
LE ATTREZZATURE NEL POZZETTO

Due timoni sono circondati da strumenti di navigazione, c'è l'autopilota, un plotter touchscreen multifunzionale con mappe nautiche e tutte le altre informazioni necessarie per una navigazione sicura, un controllo del verricello dell'ancora con un contatore della lunghezza della catena di ancoraggio che rende più semplice l'ancoraggio sicuro della nave ,ed anche la manopola di controllo dell' elica di prua.



IL MOTORE

L'eccezionale motore diesel Yanmar con una potenza di 110 CV è anche il motore più potente montato su Oceanis 51.1 dal costruttore, con serbatoi supplementari ha un volume di carburante aumentato di 400 l, vi porterà in sicurezza e rapidamente a tutte le vostre destinazioni e fornirvi una grande autonomia di navigazione.



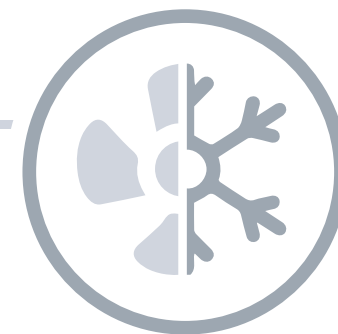
LA DISPOSIZIONE

L'alloggio degli ospiti e dell'equipaggio è possibile in quattro lussuose cabine, ognuna con il proprio bagno e gabinetto (ogni bagno è dotato di una pompa elettrica e un serbatoio di acque nere) che ti dà completa intimità, e in una cabina separata per gli skipper nell'arco con un ingresso separato e un bagno.



L'INTERNO CON ARIA CONDIZIONATA

Lo spazioso salone e la cucina vi permetteranno di rimanere nell'area climatizzata, dato che ci sono 2 condizionatori d'aria per il raffreddamento e il riscaldamento. Uno per il salone e le cabine della poppa e l'altro per cabine dell'arco e cabine per lo skipper.





II SALONE E LE CABINE

Trascorrere tempo o rilassarsi con un film o un programma TV preferito è fornito dalle Smart TV, una nel salone e due nelle cabine, dove i bambini possono divertirsi con i loro giochi preferiti o Internet che è disponibile attraverso un router sulla barca. Il sistema Fusion Audio nel salone e nel cockpit è disponibile per divertirsi o rilassarsi con la musica che puoi riprodurre dai tuoi dispositivi preferiti (USB, connessione Bluetooth a Fusion Audio).



LA CUCINA

La cucina con piano cottura, un forno classico e microonde permette di preparare anche le ricette culinarie più esigenti, mentre la freschezza del cibo e una gradevole temperatura delle bevande sono garantite da due frigoriferi nel salone e da un frigorifero all'interno del tavolo del pozzetto. Sono disponibili 770 litri di acqua dolce.



LE BATTERIE AGGIUNTIVE

A differenza del modello standard con due consumer e una batteria di avviamento, abbiamo preparato una barca con 5 batterie di consumo da 140 Ah ciascuna. Abbiamo sostituito le batterie al piombo standard con batterie AGM di alta qualità.

Gli 700Ah ti forniranno un'alimentazione elettrica di alta qualità per tutti i dispositivi e i consumatori.

La batteria di avviamento ha una capacità di 120 Ah.



IL GENERATORE

Quando non sei in una marina oppure un porto, collegato alla rete elettrica, il generatore ti consentirà di utilizzare tutti gli elettrodomestici necessari (TV, aria condizionata, frigorifero, ecc.). Le prese USB 5 V sono disponibili in ogni cabina. La barca è inoltre dotata di un inverter 12 / 220V in modo che gli ospiti possano utilizzare tutti i loro dispositivi in qualsiasi momento.



SPECIFICHE GENERALI

- L.O.A (con bompresso)	15,94 m
- L.O.A (standard)	15,43 m
- Lunghezza dello scafo	14,98 m
- Beam	4,80 m
- Brutta copia (ghisa)	1,92 m
- Peso zavorra superficiale	3 604 kg
- Diffusore dell'albero	2 21,40 m
- Dislocamento leggero	13 930 kg
- Capacità carburante	400 L
- Capacità acqua fresca	770 L
- Potenza del motore	110 HP

DIMENSIONI STANDARD DELLE VELE

- Randa avvolgibile (standard)	45 m ²
- Genova - 105%	65 m ²

STRUMENTI DI POZZETTO

Console di guida di dritta:

- 1 Touchscreen multifunzione Zeus 7 "largo wireless (GPS, chartplotter, lettore di grafici - Navionics Silver cartografia inclusa)

- Stazioni del timone di babordo e dritta: 1 display Triton 2

- Sensore vento (Windvane, Anemometer)

- Sensore (registro, tachimetro, temperatura)

- Autopilota NAC3 + Controllo alla stazione di guida

COMFORT

- Bowtruster

- Generatore

- 2 x condizionatore d'aria (raffreddamento e riscaldamento)

Oceanis 51.1 con il suo aspetto, prestazioni marittime, caratteristiche e comodità è stato creato per gli ospiti che non accettano compromessi, ma vogliono soltanto il meglio!

La consegna della nave è prevista per aprile 2019, quindi utilizziamo le foto scattate dal Beneteau per vedere il colore dello scafo grigio, il cockpit e l'equipaggiamento della barca selezionati nella configurazione.