

*Oceanis 51.1*

2019





## НОМИНАЦИИ

Парусная яхта *Beneteau Океанис 51.1*, в группе из пяти номинированных, выбрана судейской коллегией авторитетного итальянского журнала *Vela e motore* «ЛУЧШЕЙ ЯХТОЙ 2017 года» в своей категории.

Яхта номинирована и на звание «Парусная яхта 2018 года» в категории «семейный круизер» на предстоящей яхтенной выставке в Дюссельдорфе (*Boot Dusseldorf*), также как и от *British Yachting Awards 2018*.



## РАСКОШНЫЙ СПОРТИВНЫЙ КОРАБЛЬ

*Океанис 51.1* в кругах знатков уже вызвала большой интерес своими наружностью, техническими инновациями в постройке корпуса и впечатляющими ходовыми качествами под парусами. Поэтому мы для Вас выбрали конфигурацию премиум, которая Вам предоставит сочетание лучшего и самого удобного плавания под парусами и круиза при превосходном комфорте в течение Вашего пребывания на яхте, короче – лучшее из лучшего!



## ПАРУСА

Системы закрутки гени и закрутки грота обеспечивают простое и лёгкое управление парусами в любую погоду. Четыре лебедки, которыми из кокпита управляется парусами, расположены на идеальных позициях, благодаря которым в просторном кокпите остаётся достаточно места для удобства экипажа и гостей в круизе.

## ОСАДКА

Оригинальная глубина специально спроектированного килля, составляющая всего лишь 1,92 м (стандартная глубина – 2,36 м) обеспечивает доступ ко всем бухтам, в которых захотите провести день или ночь, а также надёжную постановку на якорь. Между прочим, тщательно подобранный киль даёт возможность доступа к многочисленным более маленьким портам и заправочным станциям вдоль Адриатического побережья, из которых некоторые находятся на мелководье.





## КОКПИТ

Пребывание в просторном кокпите стало ещё приятнее и уютнее благодаря настраиваемому брызгозащитному козырьку и бимини /т.е. тенту над кокпитом/, которые покрывают всю его поверхность и таким способом превращают её в зону для отдыха и загара, или прикрытия от солнца. Два продольных шезлонга – креативное выполнение, отличающее кокпит Океанис 51.1 от всех остальных кораблей, помогут Вам достичь желаемого цвета Вашей кожи или расслабиться в тени при помощи освежительных напитков. Все сидения в кокпите перекрывают уютными подушками.

Просторный, раскладной стол в кокпите идеален для весёлых дружеских общений, гастрономических изысков или романтических ужинов при косвенном LED освещении, находящемся чуть выше уровня пола кокпита.

Купание представляет собой особое удовольствие из-за кормовой платформы, которая электродвигателем и автоматикой поднимается или спускается и таким образом превращается в место для загара, т.е. в качественное дополнительное пространство. Весь кокпит и автоматическая платформа перекрывают тиковым деревом.



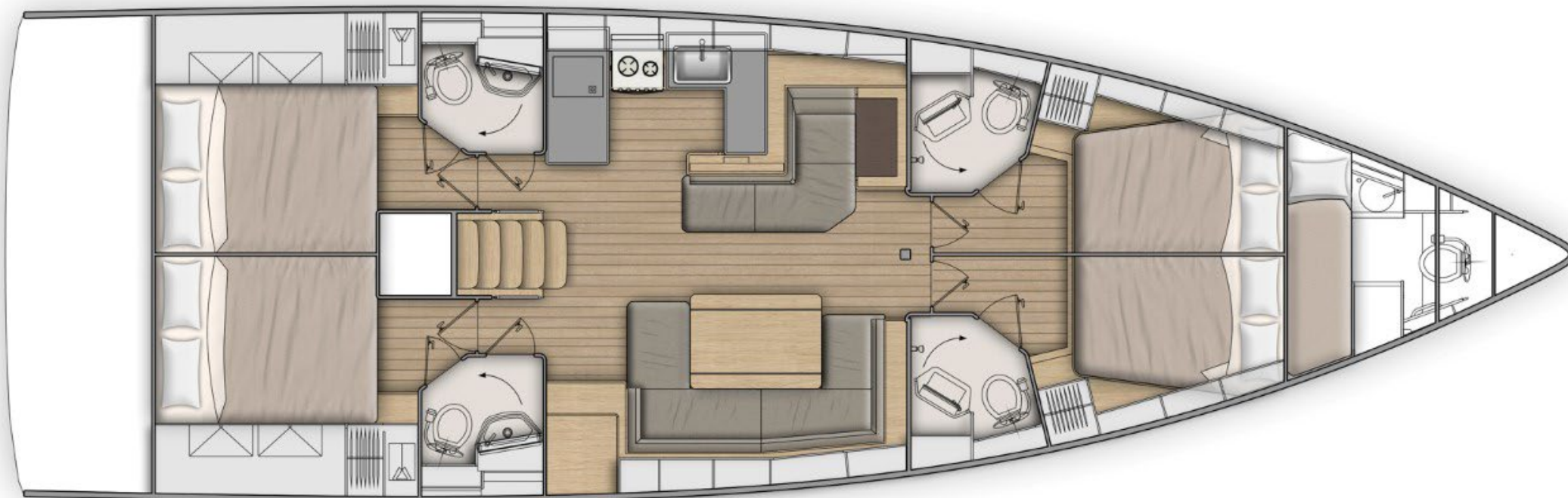
## ОБОРУДОВАНИЕ В КОКПИТЕ

Два штурвала для управления кораблём окружают навигационные инструменты, так что у Вас под рукой: автопилот, многофункциональный тачскрин карт-плотер с навигационными картами и всевозможными информациями, необходимыми для надёжного плавания, потом переключатель для управления электрической лебедкой якоря со счётчиком вытравленной длины якорной цепи, которые обеспечивают более надёжную постановку корабля на якорь, а также нажимные кнопки для управления носовым подруливающим устройством.



## ДВИГАТЕЛЬ

Нетиповой дизельный двигатель фирмы *Yanmar*, мощностью 110 л.с. – это одновременно и самый мощный двигатель, который производителем устанавливается в *Океанис 51.1*. Обладая дополнительными топливными танками, увеличивающими ёмкость топлива на 400 л, он надёжно и быстро привезёт вас до любого места назначения и одновременно предоставит Вам большую свободу и независимость плавания.



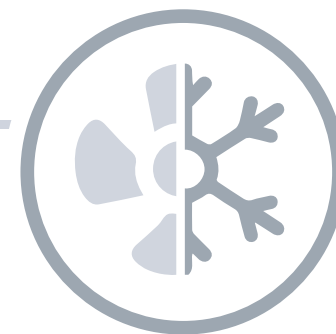
## РАСПИСАНИЕ КАБИНЫ

Для гостей и экипажа предоставлены четыре люксовые каюты, каждая с отдельным туалетом и душевой (каждый туалет оснащён электрической помпой и фекальным танком), обеспечивая полную приватность, также как и отдельная носовая каюта шкипера с отдельным входом и туалетом.



## КЛИМАТИЗИРОВАННАЯ ВНУТРЕННОСТЬ

Просторная кают-компания и кухня обеспечат Вам пребывание в климатизированном пространстве, поскольку Вам предоставляются 2 кондиционера для охлаждения и нагрева: один для кают-компания и кормовых кают и второй для носовых каюты и шкиперской каюты.





## КАЮТ-КОМПАНИЯ И КАЮТЫ

Общение или релаксация, любимые фильмы или телевизионная программа на смарт ТВ, из которых один расположен в кают-компании, и ещё два в каютах. Там и дети могут проводить время, играя в любимые игры или в Интернете, доступ которому обеспечен всем благодаря рутеру, находящемуся на самом корабле. Аудио система *Fusion* в кают-компании и кокпите, в зависимости от желания, будет развлекать Вас или расслаблять музыкой, которую можно воспроизводить посредством ваших любимых музыкальных устройств (*USB/ универсальной последовательной шиной/ или bluetooth* подключением через систему *Fusion Audio*).



## КУХНЯ

Кухня с плитой, классической духовкой и микроволновкой обеспечивают готовку по самым сложным рецептам, пока свежесть продуктов и приятную температуру напитков гарантируют два холодильника в кают-компании и холодильник внутри стола в кокпите. В танках для пресной воды помещается 770 л.



## ДОПОЛНИТЕЛЬНЫЕ БАТАРЕИ

В отличие от стандартного выполнения с двумя потребительскими и одной стартовой батареи, мы подготовили для Вас корабль с 5 потребительскими батареями на 140 Ач каждая. Стандартные свинцовые батареи мы сменили качественными AGM батареями.

Эти 700 Ач электрического заряда обеспечит качественное питание всех электроаппаратов и потребителей.

Ёмкость стартовой батареи – 120 Ач.



## ГЕНЕРАТОР

Когда Ваша яхта находится вне стоянки или порта, кабелем подключённый к электросети генератор обеспечит пользование всеми электроаппаратами (ТВ, переменный ток итд.). Дополнительной системой выхлопа мы свели к минимуму шум генератора в работе. Розетки с USB разъёмами блока питания на 5 вольт находятся в каждой каюте. Корабль оснащён и инвертором 12 на 220 вольт, так что гости в любой момент могут пользоваться всеми своими электроаппаратами.





## ОБЩАЯ ХАРАКТЕРИСТИКА

- Длина общая (с бушпритом)	15,94 м
- Длина стандартная	15,43 м
- Длина корпуса	14,98 м
- Ширина	4,80 м
- Осадка	1,92 м
- Мелкий балластный вес	3 604 кг
- 2 распространителя рангоута	21,40 м
- Водоизмещение	13 930 кг
- Ёмкость топливного бака	400 л
- Ёмкость пресной воды	770 л
- Мощность двигателя	110 л.с.

## СТАНДАРТНЫЕ РАЗМЕРЫ ПАРУСОВ

Закрутка грота (стандарт)	45 м <sup>2</sup>
Генуя	105 % 65 м <sup>2</sup>

## ОБОРУДОВАНИЕ В КОКПИТЕ

Правая рулевая консоль:

- 1 многофункциональный сенсорный экран *Zeus 7" wide* беспроводной (система глобального позиционирования *GPS*, карт-плоттер, читатель карт *Navionics Silver* -картография включена)
- Левый и правый штурвалы 1 дисплей *Triton2*
- Датчик ветра (флюгер, анемометр)
- Датчик (лаг, спидометр, температуры)
- Автопилот *NAC3* +управление на рулевой станции

## КОМФОРТАБЕЛЬНОСТЬ

- Носовое подруливающее устройство
- Генератор
- 2 кондиционера (для охлаждения и обогрева)

*BENETEAU OCEANIS 51.1* своей формой, характеристиками и комфортом создан для гостей, которые не соглашаются на компромиссы, а желают лучшее!

Поставка корабля – в апреле 2019 года. Поэтому мы используем фотографии, переданные нам фирмой *Beneteau*, на которых видны серый цвет корпуса корабля, оборудование кокпита, выбранное для этой конфигурации.